

## Reiskostenvergoeding

---

Werknemers van de gemeente Houten die met de auto naar het werk gaan, kunnen een reiskostenvergoeding aanvragen.



De hoogte van de reiskostenvergoeding wordt berekend met de volgende formule

$$r = 0,15 \times a - 27$$

Hierin is  $r$  de maandelijkse reiskostenvergoeding in euro's en  $a$  het aantal kilometers per maand dat met de auto van huis naar het werk gereden wordt en weer terug.

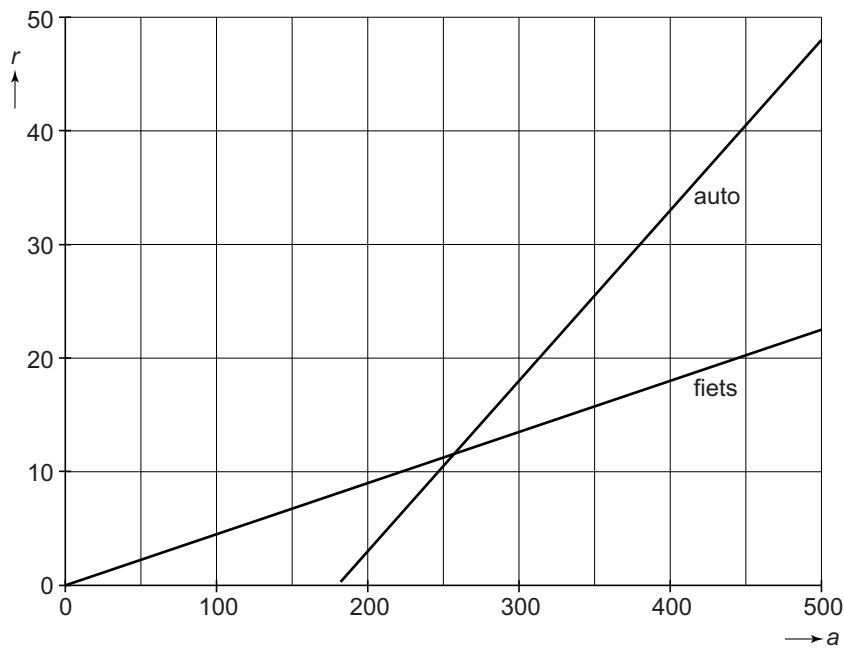
- 3p 1 Bas werkt 16 dagen per maand voor de gemeente Houten en woont op 12 kilometer van zijn werk. Hij gaat altijd met de auto.  
→ Bereken hoeveel euro de maandelijkse reiskostenvergoeding voor Bas is. Schrijf je berekening op.
- 3p 2 Tot een bepaald aantal kilometers per maand heeft het geen zin om reiskostenvergoeding aan te vragen, omdat deze dan lager is dan 0 euro.  
→ Tot hoeveel kilometer per maand krijg je geen reiskostenvergoeding? Laat met een berekening zien hoe je aan je antwoord komt.

- 3p 3 Als je met de fiets naar je werk gaat, kun je ook een reiskostenvergoeding aanvragen.  
Hiervoor wordt de volgende formule gebruikt

$$r = 0,045 \times a$$

Hierin is  $r$  de maandelijkse reiskostenvergoeding in euro's en  $a$  het aantal kilometers per maand dat met de fiets van huis naar het werk gereden wordt en weer terug.

Hieronder zie je de grafieken die bij de formules over de reiskostenvergoeding horen.



- Bereken hoeveel kilometer per maand je minstens moet reizen om een hogere reiskostenvergoeding voor de auto dan voor de fiets te krijgen. Geef je antwoord in hele kilometers. Schrijf je berekening op.